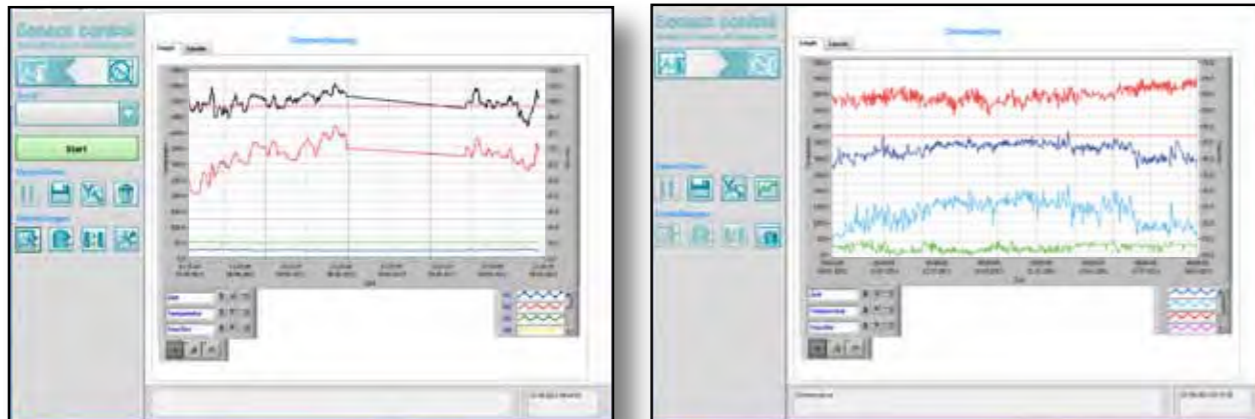


I dati rilevati vengono trasmessi via „bus“ o porta seriale al PC dove è installato il software.  
Il software salva e archivia i dati raccolti al fine di poterli elaborare e realizzare analisi statistiche.



#### Acquisizione dati e Archivio

I dati raccolti vengono presentati in una tabella, tramite un grafico si permette la visione veloce e diretta di tutte le misurazioni effettuate.

#### Presentazione e Valutazione

Si possono raffigurare simultaneamente fino a quattro diversi grafici; si può impostare per un determinato periodo di tempo, per statistiche standard o con scale personalizzate. Tipologie diverse di visualizzazione aiutano ad analizzare facilmente tutti i dati raccolti.



SPC per Fonderie di alluminio



SPC per Fonderie di acciaio

**DALLA NOSTRA LUNGA ESPERIENZA, VI OFFRIAMO SOLUZIONI INNOVATIVE  
E IMPIANTI AD ALTA TECNOLOGIA**



**IMPIANTO AUTOMATICO PER  
L'ANALISI DELLA TERRA**  
SPC

Robert-Bosch-Straße 5 Tel. +49 (0) 26 31 / 96 40 00  
D-56566 Neuwied Fax. +49 (0) 26 31 / 96 40 40

Internet: [www.sensor-control.de](http://www.sensor-control.de)  
E-Mail: [info@sensor-control.de](mailto:info@sensor-control.de)

## IMPIANTO AUTOMATICO ANALISI TERRE SPC

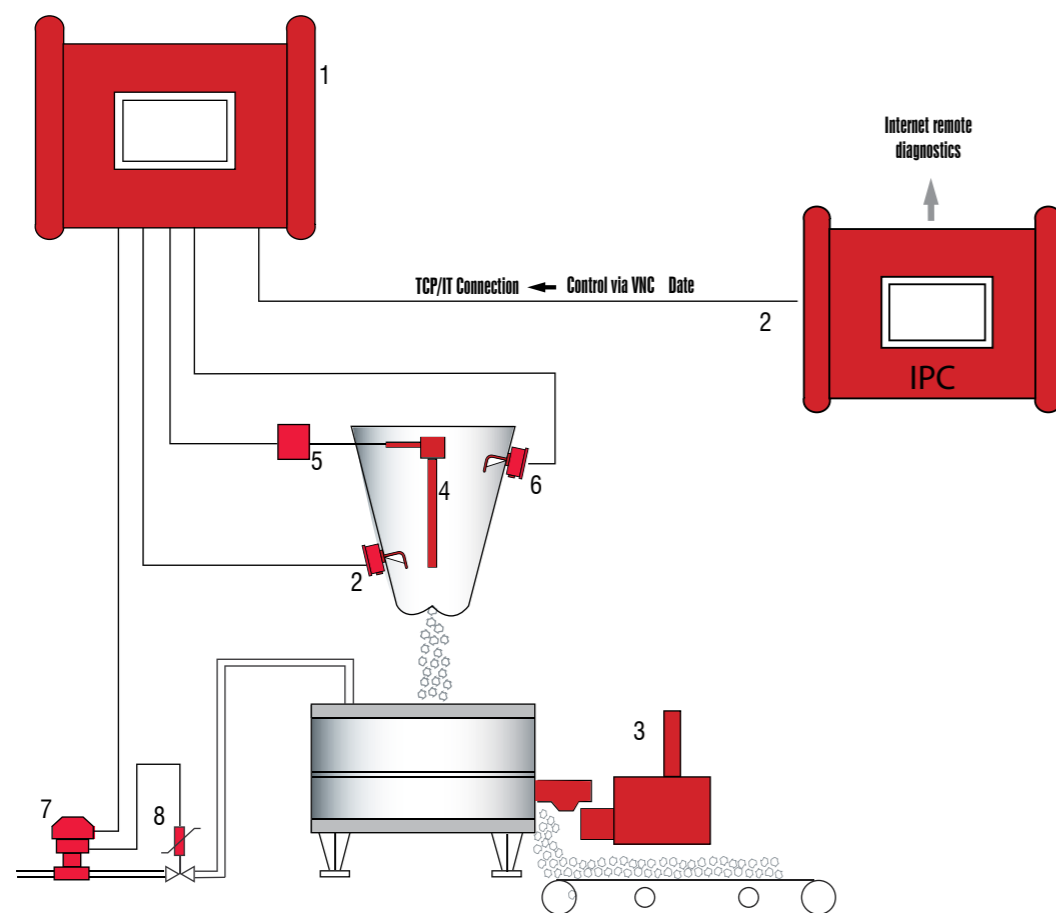
- SPC II con prelievo di campioni sui punti di scarico dei nastri
- SPC III con prelievo di campioni direttamente in molazza
- SPC IV con prelievo di campioni direttamente sui nastri di trasporto

Tutti i sistemi sono caratterizzati da robuste costruzioni, facilità di controllo e semplice manutenzione.



SPC per Fonderia di acciaio

### ESEMPIO DI SISTEMA AUTOMATICO DI ANALISI TERRE SPC



- |   |                                 |
|---|---------------------------------|
| 1. PLC                                    | 5. Strumento di misurazione     |
| 2. Computer industriale                   | 6. Sonda controllo temperatura  |
| 3. SPC III completo di sistema di scarico | 7. Unità dosaggio acqua DF 1010 |
| 4. Sensore controllo umidità              | 8. Valvola dosaggio acqua       |

## IMPIANTO AUTOMATICO ANALISI TERRE SPC

I nostri sistemi automatici di analisi terra SPC sono stati progettati per essere posizionati in tutti i punti possibili dell'impianto terre: dalla molazza alla tramoggia di carico della formatrice. Il sistema è in grado di correggere la quantità di acqua nel ciclo in corso, se il prelievo viene fatto in molazza. Se il prelievo è posizionato dopo la molazza, la correzione verrà eseguita dal ciclo successivo.

La combinazione tra i sistemi SPC e i nostri impianti FRS di controllo accurato dell'umidità e il dosaggio dell'acqua garantisce una qualità costante e ottimale della terra.



SPC presso una fonderia

### DATI TECNICI

Modelli	SPC II	SPC III	SPC IV
<b>Combinazione con impianto controllo umidità FRS</b>	●	●	●
<b>Utilizzo su molazza con vasca fissa</b>		●	
<b>Utilizzo su mescolatore continuo o molazza con vasca rotante</b>	●		●
<b>Dati analizzati della sabbia usata</b>			
• Umidità	●	●	●
• Temperatura	●	●	●
• Peso terra in molazza	●	●	●
• Compensazione densità (regola Sandmaster)	●	●	●
<b>Dati analizzati sulla sabbia preparata</b>			
• Compattabilità	●	●	●
• Resistenza alla Compressione	●	●	●
• Resistenza al Taglio	●	●	●
• Umidità	●	●	●
• Temperatura	●	●	●
<b>Correzioni immissione quantità acqua</b>			
• nel ciclo in corso		●	
• nel ciclo successivo o regolabile a tempo	●		●
<b>Dati additivi</b>			
• Regolabili	●	●	●
<b>Accessori hardware</b>			
• Sonde capacitive per umidità	Tipo e quantità in base al tipo di molazza		
• Sonde di temperatura	Tipo e quantità in base al tipo di molazza		
• Interfaccia	A scelta tra 5.7" o 10.4" o 15"		
• PC industriale con Touch-screen			
• BUS	Ethernet, optional: Profibus, Profinet, RS232		
• Stampante	optional		
• Diagnostica	optional		
• Gruppo entrata acqua	dimensioni da 1/2" a 2" in base al tipo di molazza		
<b>Accessori software</b>			
• Ricette	●	●	●
• Database con analisi dati	●	●	●
• Curve di evaporazione	●	●	●
<b>Dimensioni</b>			
Armadio	600 x 800 x 250 mm		
PC industriale	600 x 800 x 250 mm		
SPC dipende dal modello, circa	800 x 1800 x 1100 mm		
<b>Pesi</b>			
	33kg	33kg	33kg
	36kg	36kg	36kg
	95kg	114kg	120kg